



SEABIN BEST PRACTICES

These Best Practices will allow you to extend the lifespan of your Seabin
Read them carefully!

Maneuver your Seabin with ease

Make sure you keep the pump running when you move your Seabin into its high-up maintenance position. This will allow to reduce the weight and make sure Seabin can be maneuvered. Turn off the pump when the Seabin has reached its position.



Beware of Algae and slime

It is recommended not to position your Seabin in an area where the quantity of floating algae/slime is significant. Seabin catch bag may fill up quickly and/or clog.



Turn off your Seabin before any bag change

You must absolutely turn off your Seabin before any bag change. Failure to do so will result in the pump getting clogged.



Change the anodes

Seabin is entirely made up of 316 A4 stainless steel and equipped with 1 anode located onto the bracket base. We recommend that you replace these anodes when necessary to fight corrosion.



BioGrowth

To best respect the Environment, Seabin does not use any anti-fouling chemicals. Seabin requires weekly gentle cleaning to get rid of existing biogrowth and prevent any further to develop – preferable with the use of a pressure-washer.



Seabin must NOT remain immersed

If you have to turn off your Seabin for a period of time exceeding 24 hours, it is necessary that you take the unit out of the water. Seabin does not use any anti-fouling protection and biogrowth will develop & damage the pump.



Pollen & clogging particles

Pollen is likely to clog the mesh of Seabin catch bags. During pollen seasons, it is recommended that you adjust your cleaning routine to allow for more frequent bag changes or washes. Pressure-washing is preferable to ensure no pollen remains attached to the bag after cleaning.



Fish Reproduction periods

At particular times such as reproduction periods, the quantity of fish can be overwhelming, and fry can come to be trapped in the catch bag. It is recommended that Seabin be disconnected under such conditions



BONNES PRATIQUES SEABIN

Le respect de ces bonnes pratiques vous permettra d'allonger la durée de vie de votre SEABIN

Lisez-les attentivement!

Manœuvrez votre Seabin facilement

Lorsque vous manipulez votre Seabin afin de l'installer dans sa position 'maintenance' (mât en butée haute), gardez la pompe en fonctionnement. Cela vous permettra d'alléger le poids de votre Seabin et de remonter le mât sans difficultés. Eteignez la pompe une fois la position atteinte.



Algues & mucosités

Il est recommandé de ne pas positionner de Seabin sur une zone où la quantité d'algues ou de mucosités est importante. Le sac filtrant risque de se remplir très rapidement et/ou bien de se colmater.



Eteignez votre Seabin avant tout changement de Sac

Votre Seabin doit absolument être éteinte avant tout changement de sac. Le retrait du sac, effectué alors que la pompe est en fonctionnement, endommagera immédiatement celle-ci.



Changez les anodes

Seabin est fabriquée avec de l'inox 316L A4, et comporte 1 anode, ceci afin de la protéger contre la corrosion. Il est recommandé de changer les anodes aussi souvent que nécessaire.



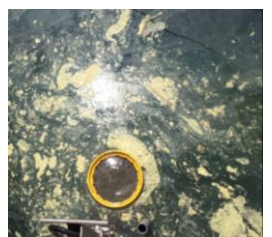
Concrétions

Afin de respecter l'environnement, Seabin n'utilise pas d'anti-fouling. Il est alors indispensable de la nettoyer chaque semaine, de préférence avec un nettoyeur haute pression, afin de retirer les concrétions existantes et éviter leur développement.



Ne laissez pas votre Seabin immergée

Si vous devez éteindre votre Seabin pour une période supérieure à 24 heures, il est indispensable de sortir celle-ci de l'eau. Seabin n'utilise pas d'anti-fouling et des concrétions risquent de se développer très rapidement, ce qui endommagerait la pompe et le corps principal.



Pollen

Le pollen peut colmater les sacs filtrants. Durant les périodes de pollinisation, il est recommandé d'augmenter la fréquence de nettoyage des sacs, et d'utiliser de préférence un nettoyeur haute-pression afin d'éliminer tout résidu.

Période de reproduction

Durant les périodes de reproduction, la quantité de poisson peut être importante autour de votre Seabin. Des alevins, de toute petite taille, peuvent se retrouver piégés dans le sac. Il est recommandé d'éteindre votre Seabin durant ces périodes particulières.

